

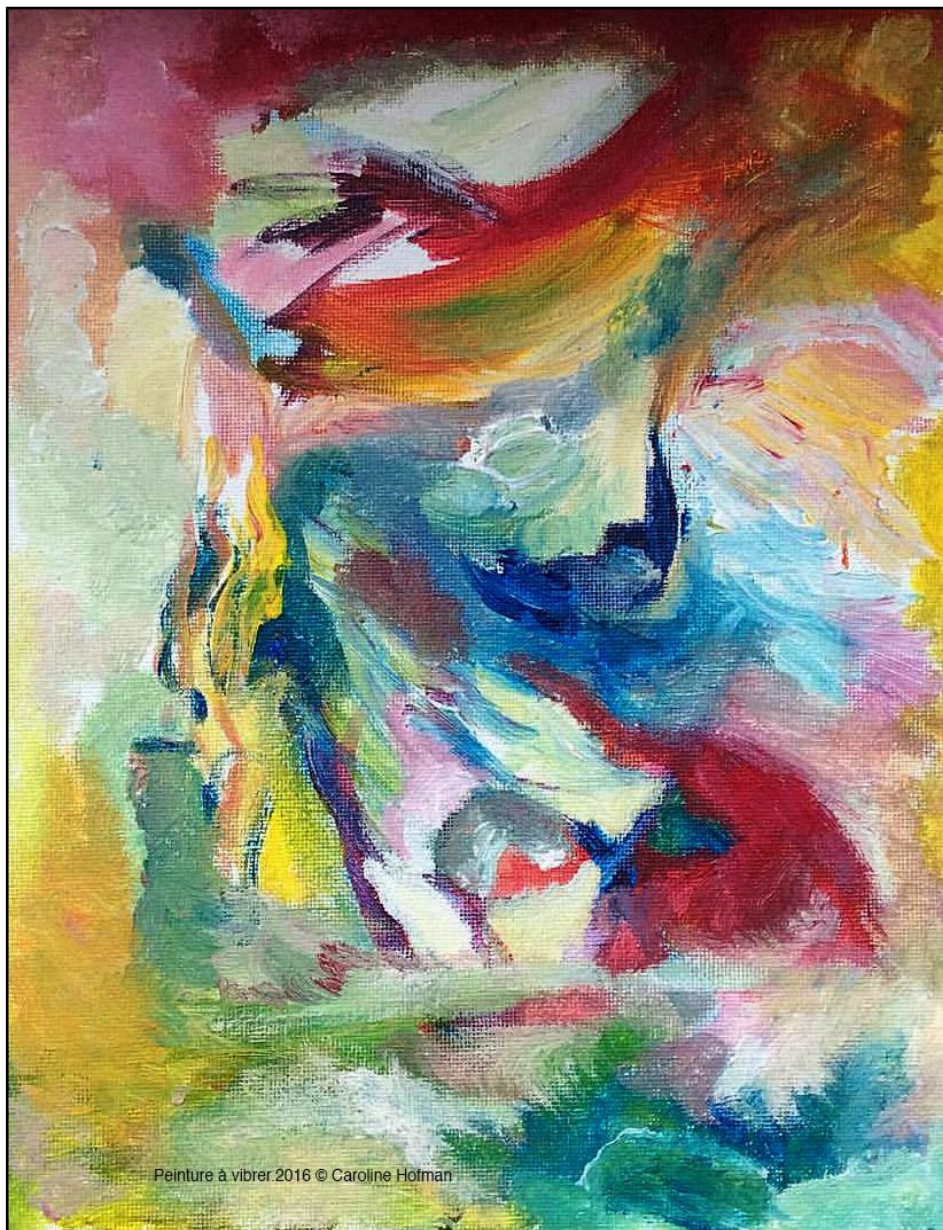
Les Étudiants du M2 (2015-2016)
de Psychopathologie Clinique et Psychothérapies Analytiques
(UFR de Psychologie, Lille3/CRPMS Paris Diderot)
et

Les Psychologues Cliniciens
de la région Nord/Pas-De-Calais

vous invitent à une journée d'Études et de Recherches

Le Lundi 20 juin 2016

Cliniques en questions



Peinture à vibrer 2016 © Caroline Hofman

Université de Lille3
Maison de la recherche (salle des Colloques)

Entrée libre

Matinée

9h : *Accueil des conférenciers et des participants* par les étudiants du M2 de Psychopathologie Clinique et Psychothérapies Analytiques

9h15: *Ouverture et introduction*. Rosa Caron MCF-HDR, Responsable du M2

9h30 *Psychothérapeute en institut médico-professionnel, intérêts et difficultés*. Dominique Labalette, Psychologue clinicienne en institution et en libéral

10h15 : *Clinique en institution orientée par la psychanalyse*. Sophie Simon, Psychologue clinicienne, intervenante et responsable thérapeutique au Courtil

11h : *Pause*

11h15 : *Etude de cas d'un état de stress post-traumatique suite à un accident de la voie publique et prise en charge en hypnose ericksonnienne*. Virginie Coudevylle, Psychologue clinicienne, Hôpital maritime de Zuydcoote, Services de rééducation adulte

12h : *Le parcours d'exécution des peines en Maison Centrale, clinique du quotidien*. Fanny Ghesquière-Roué, Psychologue clinicienne dans le cadre du PEP ; CP Vendin Le Vieil

12h45 : *Pause déjeuner*

Après midi

14h15 : *Suivi psychologique et liens d'attachement au sein du CAMSP d'Aulnoye Aymeries : au delà de la rééducation*. Aline Duburcq, Psychologue clinicienne, CAMSP d'Aulnoye Aymeries

15h : *Passerelle entre neuropsychologie et psychopathologie de la personne âgée*. Blandine Carer, Psychologue spécialisée en Neuropsychologie, Centre Hospitalier de Beauvais, Hôpital De Jour Gériatrique, Consultation Mémoire

15h45 : *Le passage du psychologue hospitalier au psychologue communautaire : aménagements théoriques et pratiques*. Nicolas Daumerie, psychologue clinicien, chargé de mission au Centre collaborateur de l'Organisation Mondiale de la Santé pour la recherche et la formation en santé mentale (Lille) EPSM Lille métropole.

16h30 : *Fin des travaux*